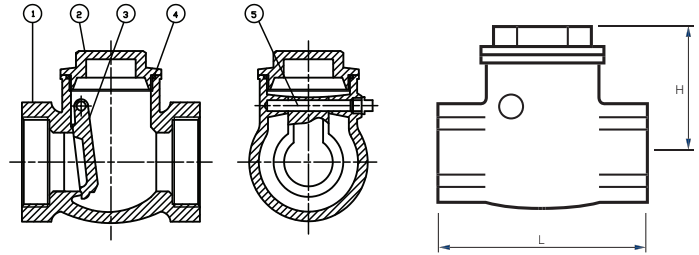


90032

Rückschlagklappen
/ Swing check valves



Modell / Model
90032

Werkstoff / Material
AISI 316

Dichtung / Seal
Metall / Metallic

DN
15 – 50

PN
16

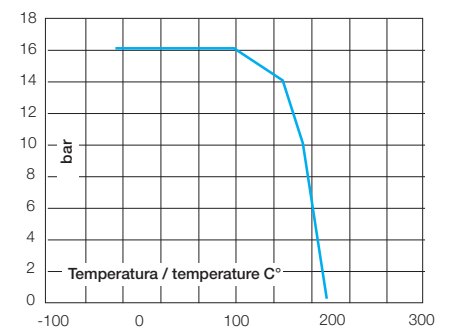
Technische Merkmale / Construction features

- **Gewindeanschlüsse mit Innengewinde nach /**
Female threaded ends according to ISO 7-1 (EN 10226-1)
- **Nennbetriebsdruck /**
Nominal working pressure 16 bar
- **Betriebstemperatur /**
Working temperature -25 °C – +180 °C
- **Einbaulage: horizontal oder vertikal /**
Installation horizontal or vertical flow

Bauteile und Werkstoffe / Components and materials

1 Gehäuse / Body	Edelstahl / SS 1.4408
Oberflächenbehandlung / Surface treatment	Kugelstrahlen / Shot blasting
2 Deckel / Cap	Edelstahl / SS 1.4408
Oberflächenbehandlung / Surface treatment	Kugelstrahlen / Shot blasting
3 Scheibe / Disc	Edelstahl / SS 1.4408
4 Deckeldichtung / Cover seal	PTFE
5 Führungsstift / Stem	Edelstahl / SS AISI 316

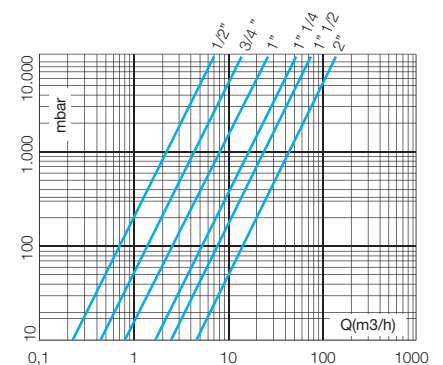
Druck-/Temperaturdiagramm / Pressure temperature diagram



Abmessungen und Gewichte / Dimensions and weights

Code Code	Größe Size	DN	PN	Gewicht in g Weight in gr.	KV m³/h	Maße in mm Dimensions in mm	
						L	H
900320	1/2"	15	16	312	2,2	65	44
900321	3/4"	20	16	490	4,4	80	53
900322	1"	25	16	724	8,2	90	58
900323	1" 1/4	32	16	1042	16,4	105	62
900324	1" 1/2	40	16	1650	24,1	120	73
900325	2"	50	16	2392	44,2	141	78

Druckverlustdiagramme / Friction losses diagrams



Auf Anfrage /
On request



NPT-Gewinde / NPT thread