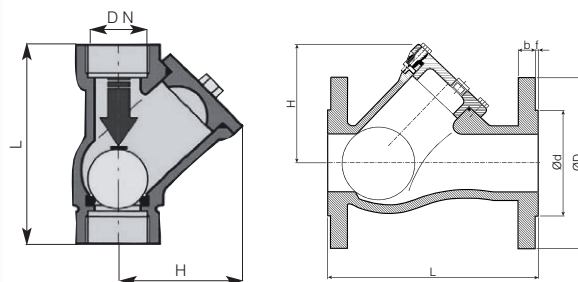


N6VRFL

**Guss-Kugel-
rückschlagventile /**
Cast iron ball
check valves



Modell / Model
N6VRFL

Werkstoff / Material
Guss / Cast iron

Dichtung / Seal
NBR

DN
25 – 150

PN
10

Technische Merkmale / Construction features

- **Gewindeanschlüsse mit Innengewinde nach /**
Threaded ends female according to UNI ISO 228/1
- **Flanschanschlüsse mit Bohrung nach /**
Flanged ends according to UNI EN 1092-2 PN10/16
- **Nennbetriebsdruck /**
Nominal working pressure 10 bar
- **Betriebstemperatur / Working pressure**
-10 °C bis/to +70 °C
- **Anwendungen: Abwässer, zähfließende oder mit Feststoffen beladene Medien /**
Applications dense and loaded liquids
- **Einbaulage: vertikal oder horizontal /**
Installation vertical and horizontal

Bauteile und Werkstoffe / Components and materials

Gehäuse / Body	Gusseisen GJS-400-15 / GJS -400-15 ductile iron
Oberflächenbehandlung / Surface treatment	Epoxid beschichtet / Epoxy coated
Muttern und Schrauben / Nuts and bolts	Edelstahl / SS AISI 304
Kugel / Ball	Aluminum (Gusseisen für Version mit Flanschanschluss) mit NBR-Beschichtung /Aluminum (cast iron for flanged version) NBR rubber coated

Abmessungen und Gewichte / Dimensions and weights

Code Code	Version Type	Größe Size	DN	PN	Gewicht in kg Weight in kg.	KV m³/h	Maße in mm Dimensions in mm						Flansche Flanges		
							D	d	b	f	H	L	Anz. Löcher N. holes	Loch-Ø D. holes	Achsabstand Interaxe
N6VLF000	Mit Gewinde- anschluss / Threaded	1"	25	10	1,6	22	-	-	-	-	75	125	-	-	-
N6VRFL005		1" 1/4	32	10	2,1	29,4	-	-	-	-	80	140	-	-	-
N6VRFL010		1" 1/2	40	10	2,3	57,8	-	-	-	-	82	140	-	-	-
N6VRFL020		2"	50	10	3,1	78,3	-	-	-	-	90	180	-	-	-
N6VRFL030		2" 1/2	65	10	6,7	110,4	-	-	-	-	130	250	-	-	-
N6VRFL050	Mit Flansch / Flanged	2" 1/2	65	10	11,5	136	185	122	15	3	130	240	4	18	145
N6VRFL060		3"	80	10	15,5	267	200	134	18	3	150	260	8	18	160
N6VRFL070		4"	100	10	22,5	396	220	158	18	3	190	300	8	18	180
N6VRFL075		5"	125	10	33	671	250	184	18	3	215	350	8	18	210
N6VRFL080		6"	150	10	45,5	890	285	212	22	3	240	400	8	22	240